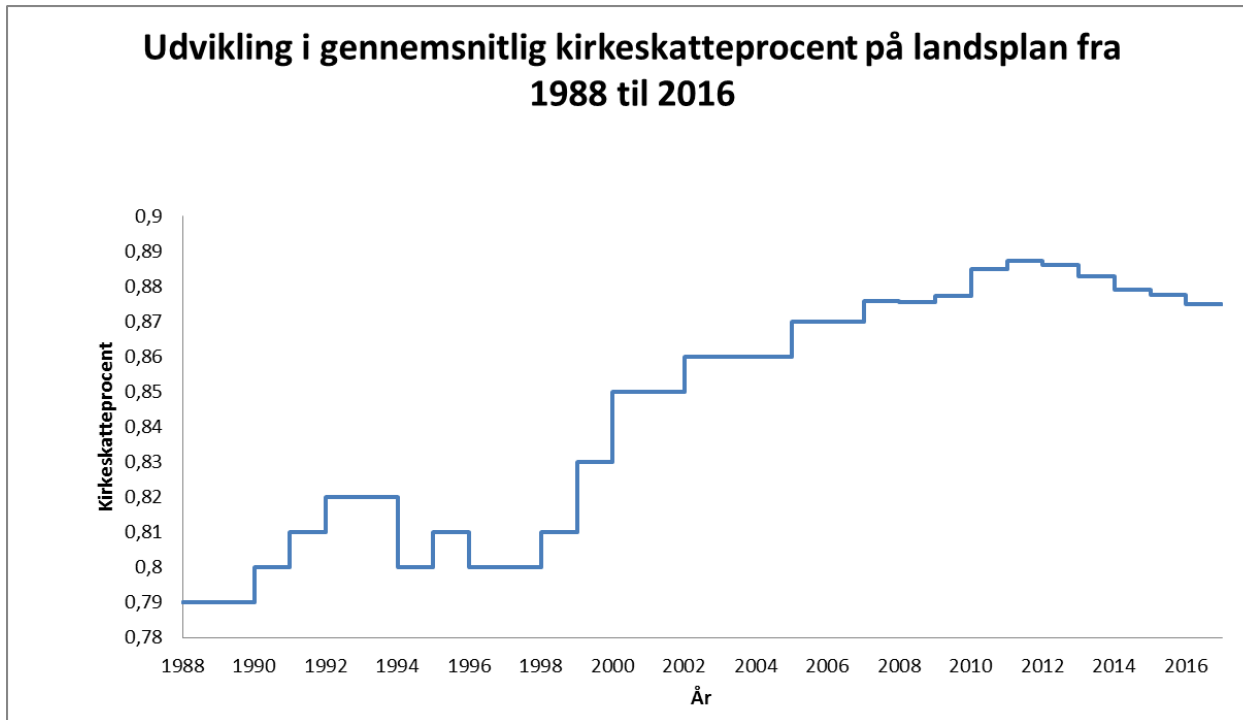


Kirkeministeriet

Status for kirkegårdenes økonomi

DKL og FDK årsmøde 6. september 2016

Udviklingen i kirkeskatteprocenten 0,88

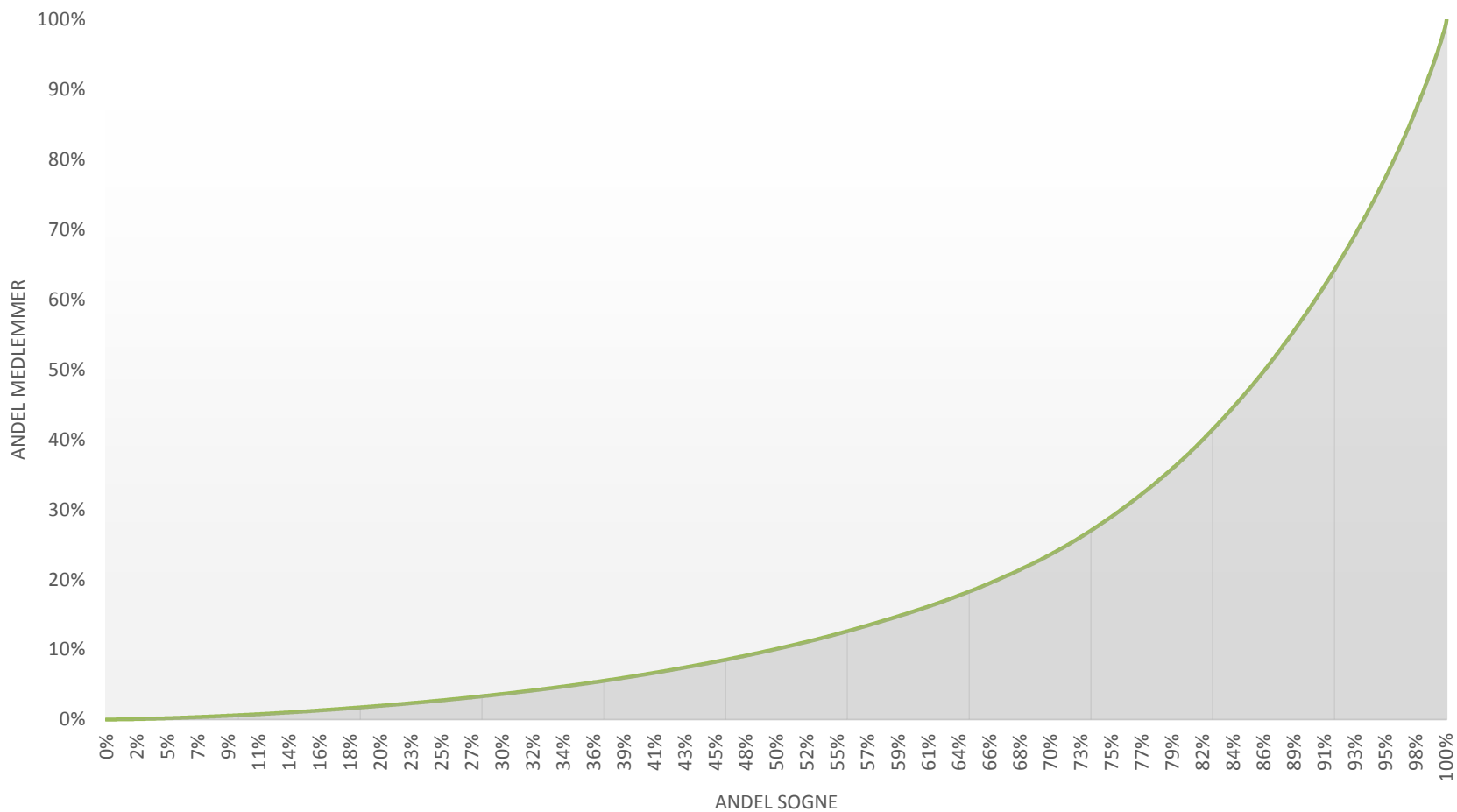


Højeste og laveste kirkeskatteprocenter

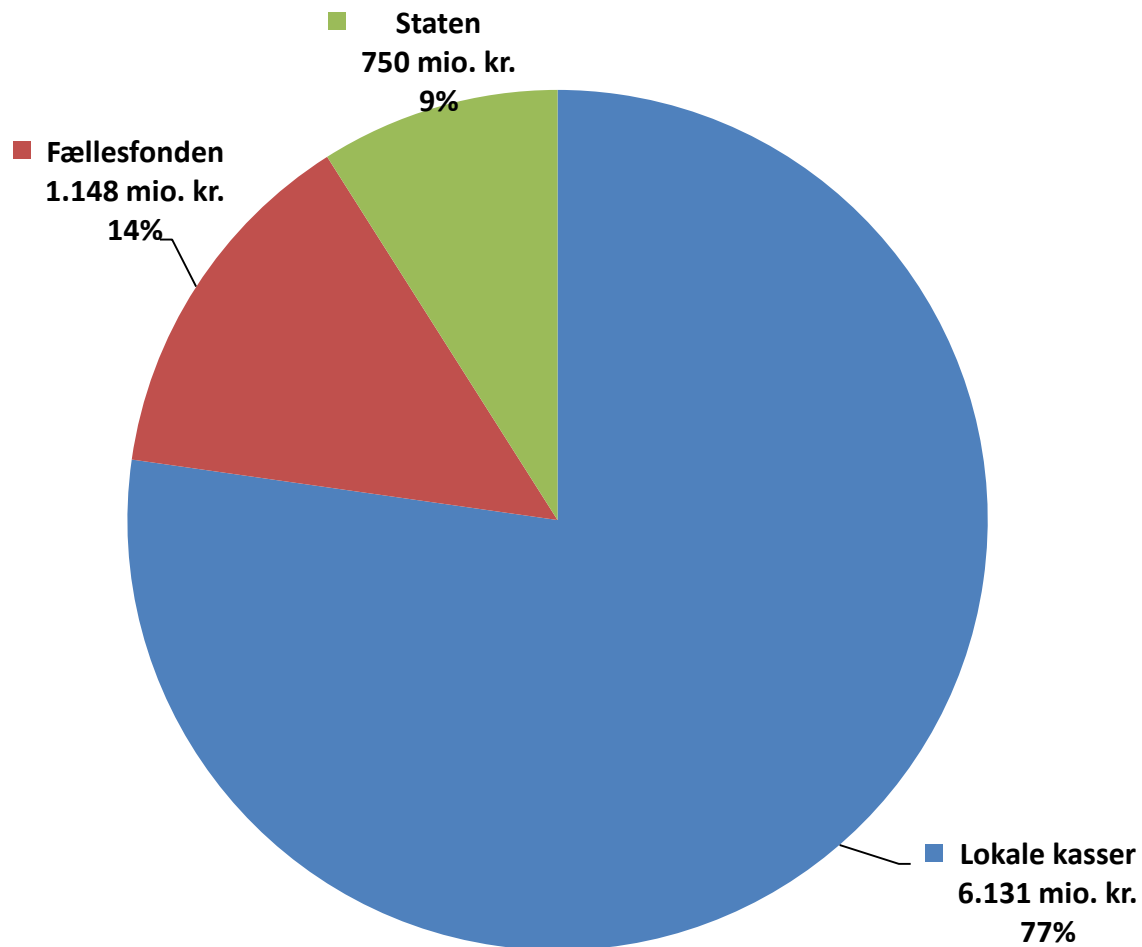
Kommune	Kirkeskattepct.
Gentofte	0,43
Frederiksberg	0,50
Rudersdal	0,56
Allerød	0,58
Lyngby-Taarbæk	0,59

Kommune	Kirkeskattepct.
Samsø	1,30
Læsø	1,30
Thisted	1,28
Lemvig	1,27
Lolland	1,23

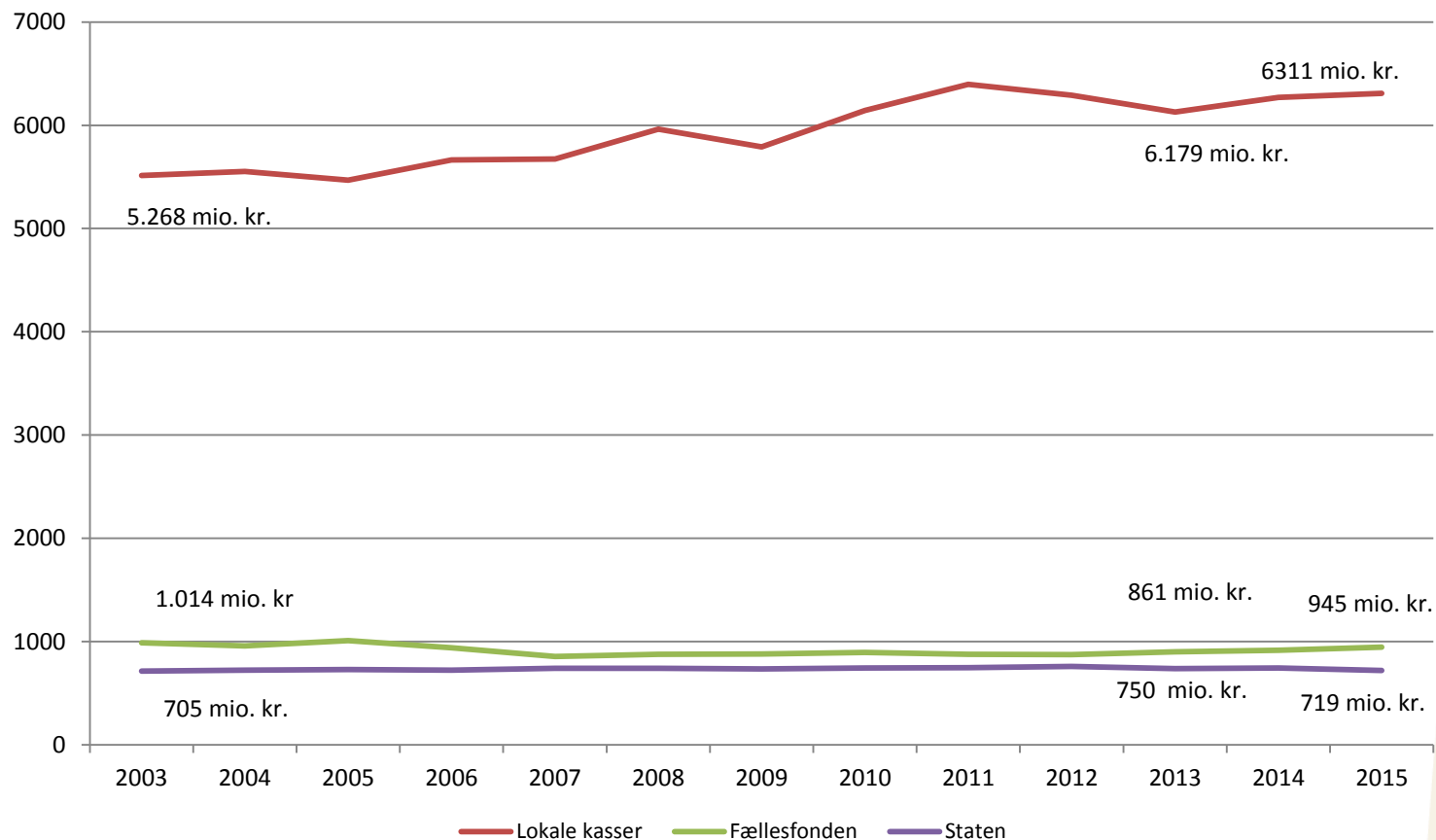
Sognestrukturen i 2015



Folkekirkenes indtægter 2015



Udviklingen i folkekirkenes udgifter 2003-2015



Hvad er menighedsrådets opgave?

”Sognets kirkelige og administrative anliggender styres af menighedsrådet”

Lov om menighedsråd § 1

” Ved hvert menighedsråd oprettes en kirkekasse, der bestyres af menighedsrådet”

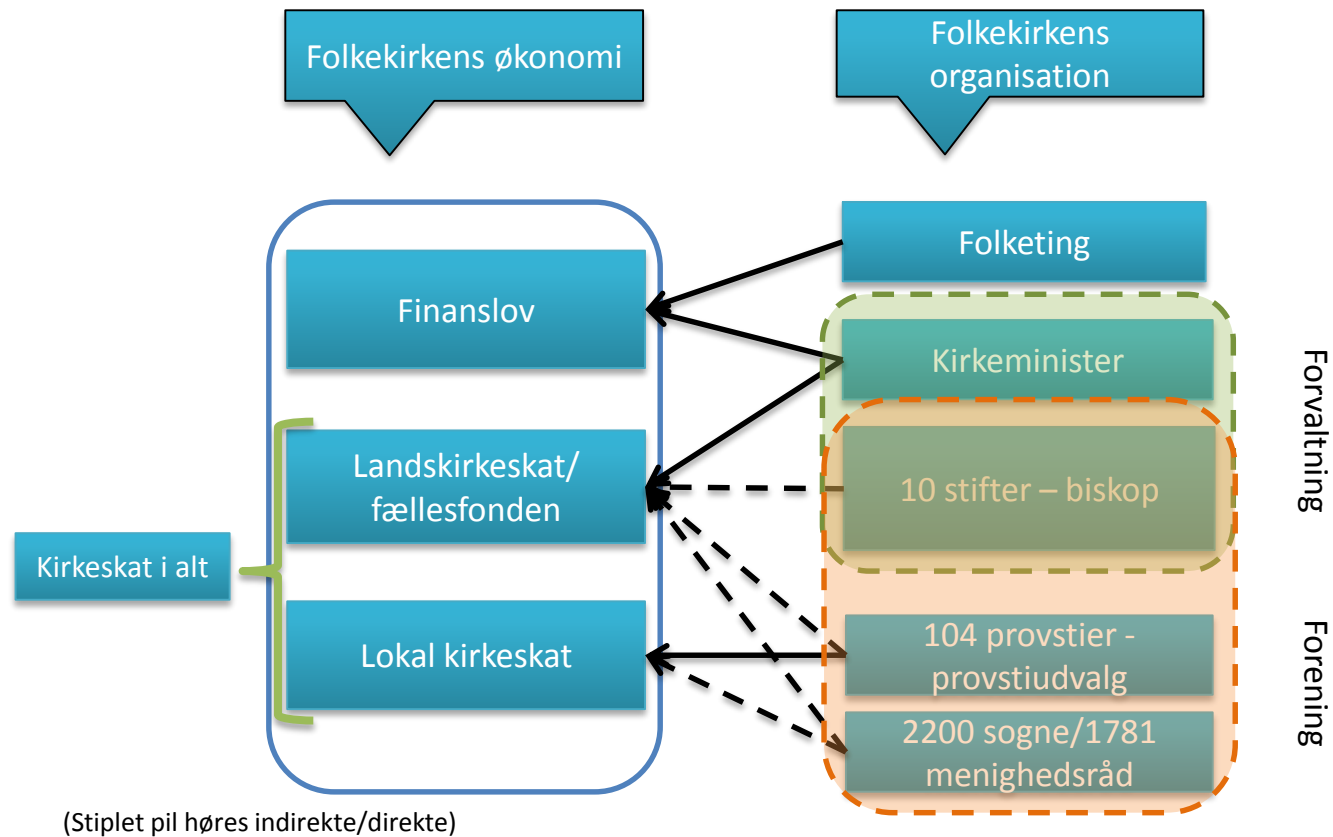
Lov om folkekirkenes økonomi § 1

Hvad må menighedsrådene bruge penge på?

Lov om folkekirkenes økonomi, § 2:

1. sognets kirkelige virksomhed,
2. sognets begravelsesvæsen,
3. indtægtsdækket virksomhed, som udøves i tilknytning til sognets kirkelige virksomhed og begravelsesvæsen, jf. nr. 1 og 2,
4. fremme af det kirkelige liv i provstiet,
5. kirkelige formål af betydning for stiftet som helhed,
6. den kirkelig betjening af folkekirkenes medlemmer i udlandet, og
7. personregistrering

Hvem bestemmer over hvad?



Økonomisk overblik – De lokale kasser

Udgifter

Mio. kr. (2015-pl)	2012	2013	2014	2015
Lønninger: kirkefunktionærer	1.913	1.936	1.949	1.982
Lønninger: kirkefunktionærer, kirkegård	1.128	1.073	1.072	1.098
Lønninger: lokalt fin præster	31	33	37	38
Øvrige driftsudgifter	1.677	1.718	1.695	1.697
Driftsudgift kirkegård	469	461	485	480
Anlægsinvesteringer	933	795	906	896
Anlæg, kirkegård	140	112	126	119
Udgifter i alt	6.292	6.128	6.270	6.311

Økonomisk overblik – De lokale kasser

Indtægter

Mio. kr. (2015-pl)	2012	2013	2014	2015
Lokal ligning	5.189	5.296	5.439	5.482
Indtægter kirkegård	699	624	700	734
Øvrige indtægter	303	267	249	265
Renteindtægter	-63	-53	-38	-38
Tilskud fra fællesfonden: udligning og forsøg	106	106	106	107
Tilskud fra fællesfonden: pension	86	88	92	96
Tilskud fra fællesfonden: generelt tilskud	0	0	0	0
Tilskud fra staten: istandsættelse	19	20	20	23
Tilskud fra staten: kompensation	0	0	0	0
Indtægter i alt	6.340	6.348	6.567	6.669

Udviklingen i kirkegårdens økonomi

Mio. kr. (2015-pl)	2012	2013	2014	2015
Lønninger: kirkefunktionærer, kirkegård	1.128	1.073	1.072	1.098
Driftsudgift kirkegård	469	461	485	480
Anlæg, kirkegård	140	112	126	119
Udgifter til kirkegårde i alt	1.737	1.647	1.683	1.697
Indtægter kirkegårde	-699	-624	-700	-734
Kirkegårde, resultat*	1.038	1.022	983	963

SØNDAGS AVISEN

Danmarks mest læste avis

Ugens job: 96

Region S6 N

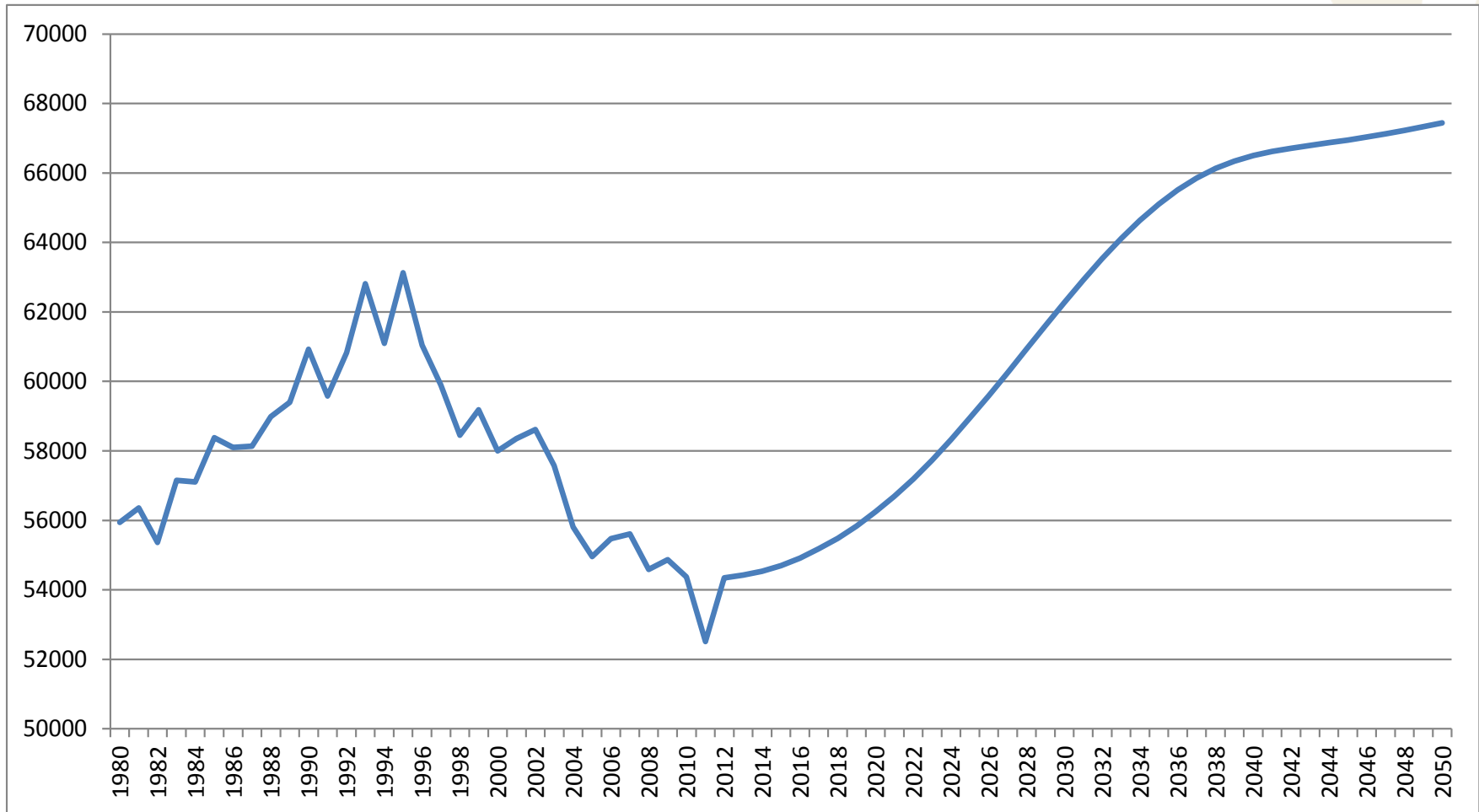
3.-5. september 2010 - uge 35

Vi dropper gravstedet

Voldsomme prisstigninger får mange
til at fravælge en traditionel begravelse

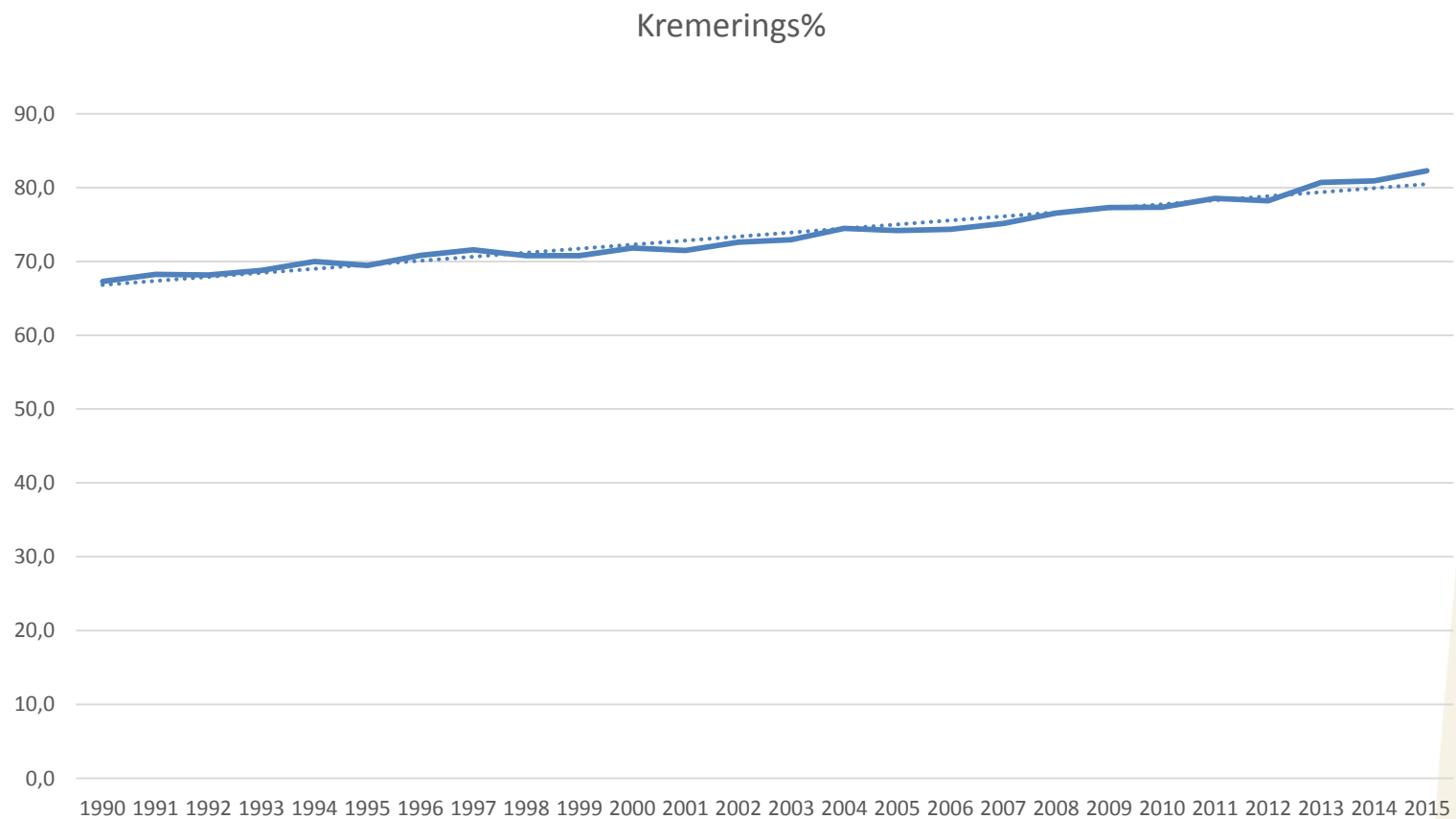
Sådan
vil vi
begraves

Antal døde i Danmark 1980-2050



Danmarks Statistik

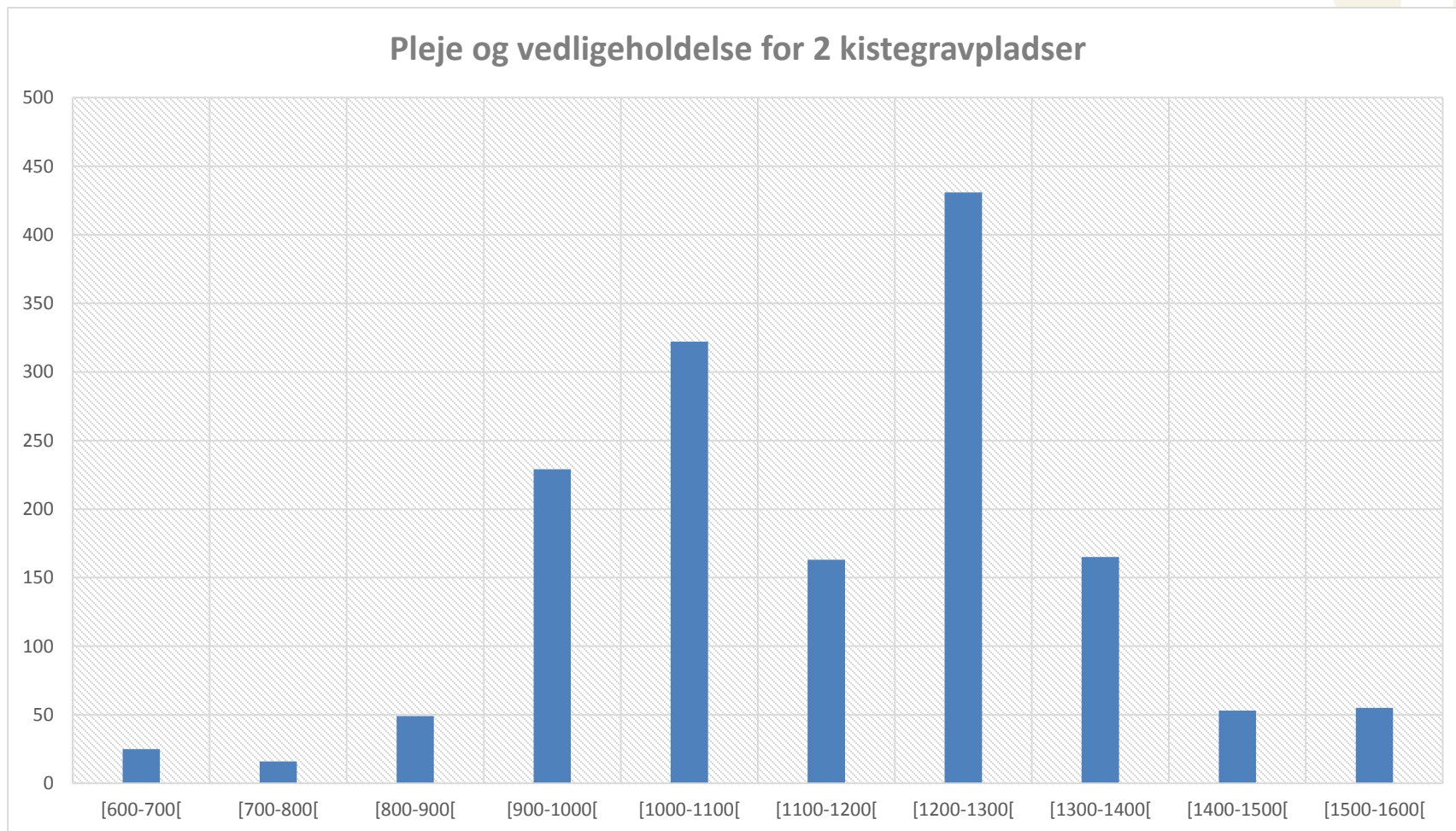
Udviklingen i kremeringsprocenten



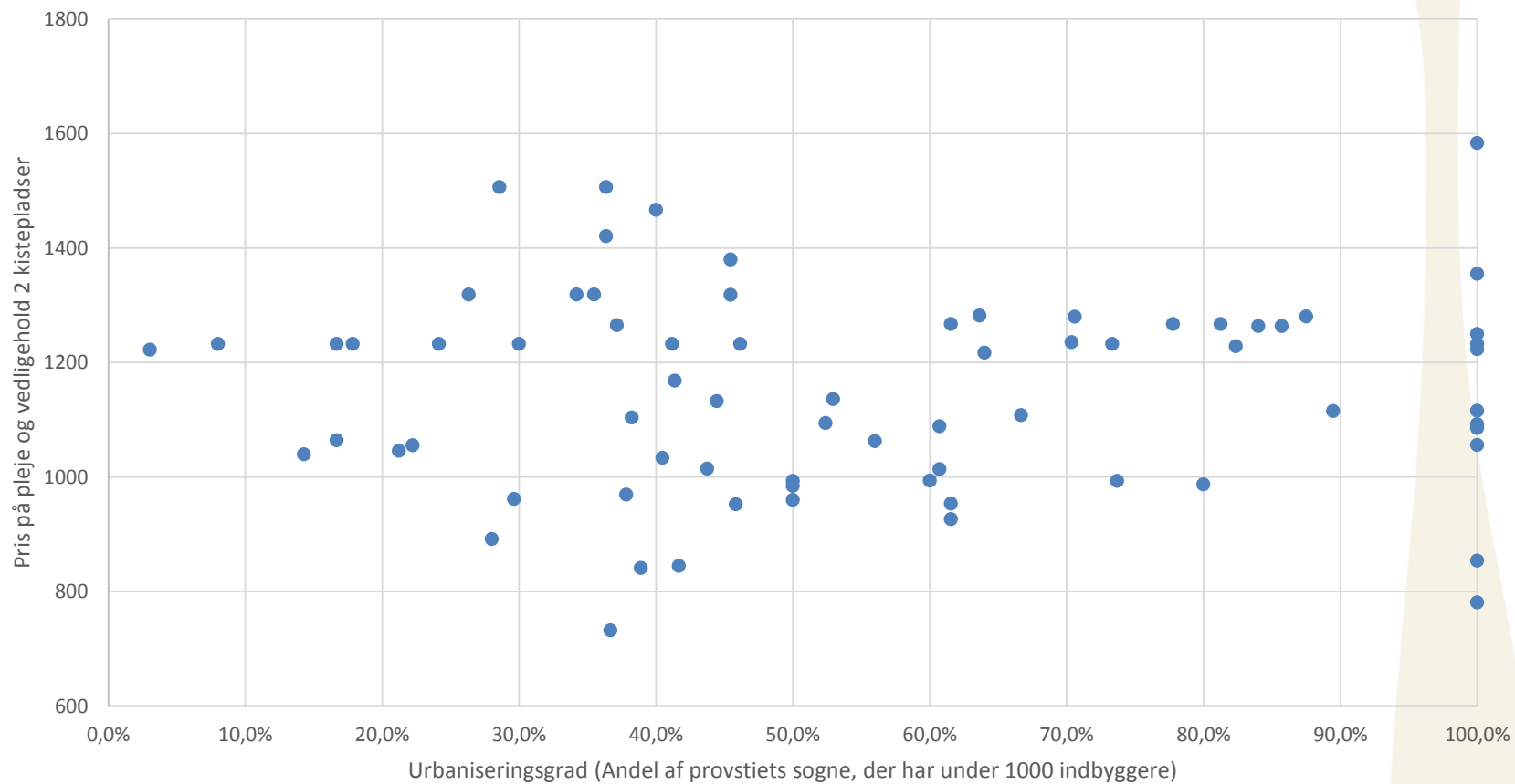
Hvad koster det?

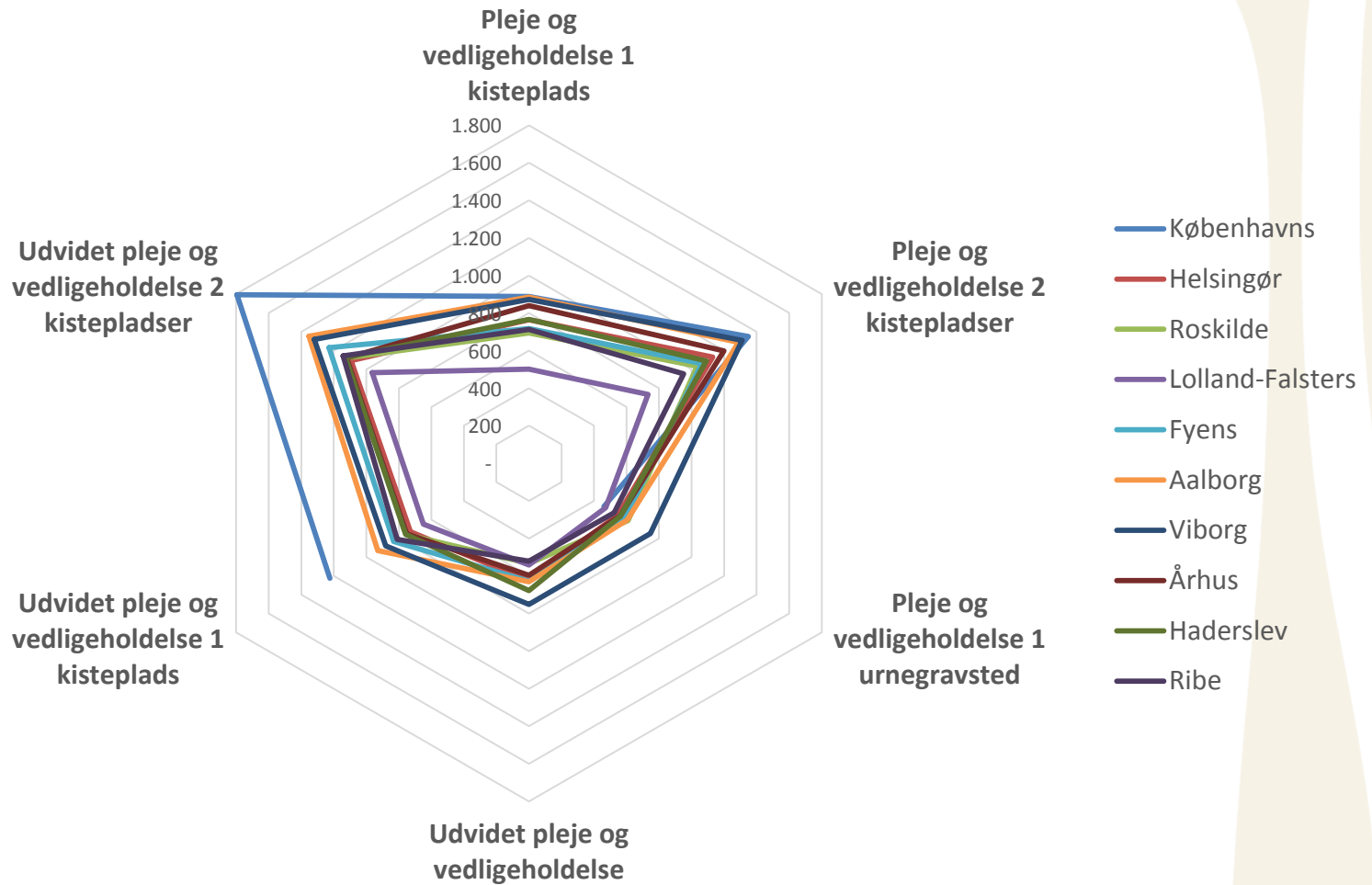
Ydelser	Antal kirkegårde	Gnms pris
Pleje og vedligeholdelse 1 kisteplads	1506	785
Pleje og vedligeholdelse 1 urnegravsted	1167	585
Pleje og vedligeholdelse 2 kistepladser	1509	1146
Udvidet pleje og vedligeholdelse 1 kisteplads	1532	824
Udvidet pleje og vedligeholdelse 2 kistepladser	1534	1212
Udvidet pleje og vedligeholdelse urnegravsted	1175	613
Obl. hækklip.og hækvedligeholdelse 1 kistepl.	459	131
Stedmoder	1493	15

Principperne for takstfastsættelse



Provstiernes urbaniseringsgrad og pris på vedligeholdelse to kistepladser





Principperne for takstfastsættelse

- ▶ Priserne skal dække de langsigtede gennemsnitsomkostninger
- ▶ Der kan kun ydes tilskud til erhvervelse samt gravning og tilkastning af gravsteder
- ▶ Der skal foretages genberegning mindst hvert 4. år, eller hvis der sker væsentlige ændringer
- ▶ Der skal tilstræbes ensartede takster indenfor provstiet

Obligatoriske vedligeholdelsesaftaler I

- ▶ Hvis en vedligeholdelsesydelse er obligatorisk, skal der oprettes en "legataftale"
- ▶ Det gælder fx hækklipning og græsslåning
- ▶ Der bør altid være en mulighed for at købe et gravsted på kirkegården, hvor man selv varetager den fulde vedligeholdelse

Men der er nyt på vej...

Obligatoriske vedligeholdelsesaftaler II

- ▶ Obligatorisk vedligehold kan frem over afregnes efter tre modeller
 1. Obligatorisk vedligeholdelsesaftale (som i dag)
 2. Som en del af erhvervlsen – fællesudgifter indenfor en sektion på en kirkegård medregnes
 3. Som en del af erhvervlsen – fællesudgifter for hele kirkegården medregnes

- ▶ I model 2 og 3 betragtes hækken som en del af kirkegårdens indretning/fællesareal.

Vil I hjælpe med at teste?

- ▶ Hvis nogen kunne tænke sig at være behjælpelige med teste/kigge vores materiale igennem i uge 38, hører vi gerne fra jer...
- ▶ Send en mail til tber@km.dk

Gældende rammer for samarbejde på kirkegårde

- ▶ Selvstændige kirkegårde kan opretholde eget budget og regnskab
- ▶ Tilførsel af ligningsmidler skal besluttes og betales af ejernes kirkekasser
- ▶ Samarbejdsformer:
 - ▶ Kirkegårde udskilt fra kirkens bestyrelse dvs. egen bestyrelse (§ 3 i brugs- og bestyrelsesloven)
 - ▶ Kirkegårde ejet af flere menighedsråd i fællesskab (§ 1, stk. 4, Brugs- og bestyrelsesloven)
 - ▶ Provstiudvalgskassefællesskab §43a, lov om menighedsråd
 - ▶ Samarbejde mellem menighedsråd om kirkegårdsdrift – entreprenøraftaler – evt. baseret på en vedtægt jf. § 42 a, stk. 2, i lov om menighedsråd

Menighedsråd på jeres måde

- ▶ 3 arbejdsgrupper nedsat
 - ▶ Provsti på jeres måde
 - ▶ Forsøgslovgivning
 - ▶ Deregulering
- ▶ Resultaterne fra alle arbejdsgrupper kan blive relevante for jer...

Forsøgslovgivning – hvad drøftes i arbejdsgruppen

- ▶ Tilskud til ren- og vedligeholdelse til medlemmer
- ▶ Organisering af samarbejder i selvstændige juridiske enheder

Kunne det være interessant for jer at deltage I?

Udgør kirkegården en særlig driftsøkonomisk udfordring?

- ▶ Utvivlsomt...
- ▶ Menighedsrådets arbejde med udviklingen af kirkegården bliver central
- ▶ Plejen må og skal reduceres, hvis brugen af kirkegården ændres

Spørgsmål?

